

Installation von Gerätetyp und Zeichensatz

Gerätetyp: ZTALLY

Zeichensatz: 9130

Umsetzung auf neue interne
Tabellenstruktur (UNICODE)

Importieren Gerätetyp

Spool-Administration Einstieg

Spool-Administration Einstieg

Einfache Admin. | Erweiterte Admin.

Geräte und Server | Output-Management-Systeme | **Gerätetypen**

Ausgabegeräte
Aufbereitungsserver
Koppelarten
Vermittlungsrechner

Installation prüfen

Konfiguration | Verwaltung | Springen | **Hilfsmittel** | Einstellungen | Umfeld | System | Hilfe

Spool-Administration Einstieg

Einfache Admin. | Erweiterte Admin.

Geräte und Server | Output-Management-Systeme | **Gerätetypen**

Ausgabegeräte
Aufbereitungsserver
Koppelarten
Vermittlungsrechner

Zu Ausgabegeräten
Zu Gerätetypen
Zu Zeichensätzen
Zu OMS
Zeige SAPPARAM
Spool-Sperrübersicht
Aufträge (Organizer)

Testdaten (ABAP)
Testdaten(SAPscript)
Kopieren Gerätetyp
Löschen Gerätetyp
Exportieren
Importieren

Upload/Download von SAPscript-Objekten

Upload/Download von SAPscript-Objekten

Objektselektion und Modussteuerung

☐ Formular
☐ Stil
☐ Standardtext
☒ **Gerätetyp**

Text-ID: ST
Sprache: DE
Objektname: **ZTALLY**
Modus (EXPORT,IMPORT): IMPORT

Steuerparameter für Datei-Operation

☒ Von/auf Frontend
☐ Von/auf Applikationsserver

Dateiname: C:\temp*****&&&&

☐ Binäres Dateiformat
☐ Dateinhalt anzeigen

Kontrolle über Sprachversionen

Sprachenvektor:
☐ Nur Originalsprache export.

Upload/Download von SAPscript-Objekten

Objektselektion und Modussteuerung

☐ Formular
☐ Stil
☐ Standardtext
☒ **Gerätetyp**

Text-ID: ST
Sprache: DE
Objektname: ZTALLY
Modus (EXPORT,IMPORT): IMPORT

Steuerparameter für Datei-Operation

☒ Von/auf Frontend
☐ Von/auf Applikationsserver

Dateiname: C:\temp*****&&&&

☐ Binäres Dateiformat
☐ Dateinhalt anzeigen

Kontrolle über Sprachversionen

Sprachenvektor:
☐ Nur Originalsprache export.

SAP Custom - Open File

Suchen in: temp

Recent
Desktop
Eigene Dateien
Arbeitsplatz
Netzwerkumg...

Dateiname: **ZTALLY.PRI**
Dateityp: (*.*)

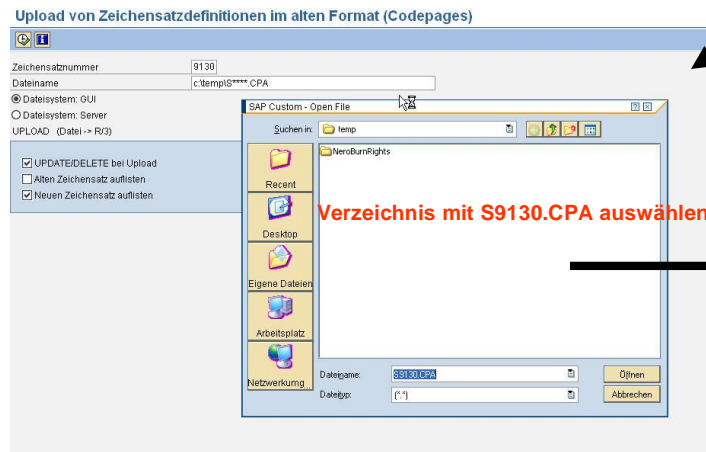
Öffnen
Abbrechen

Verzeichnis mit ZTALLY.PRI auswählen

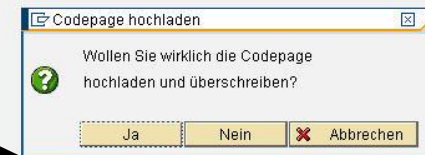
Upload/Download von SAPscript-Objekten 1

```
***** Start SAPscript Transport RSTXR3TR *****  
Transportobjekt PRIN ZTALLY wird bearbeitet  
Das Objekt wurde erfolgreich importiert  
Der Spooler wurde über die Änderung informiert
```

Importieren Zeichensatz



Verzeichnis mit S9130.CPA auswählen



Upload von Zeichensatzdefinitionen im alten Format (Codepages)

Upload von Zeichensatzdefinitionen im alten Format (Codepages)

Zeichensatz (Codepage) 9130

Folgende Datei wird geladen: D:\daten\spool\drucker\Tally\S9130.CPA
Es wurden 525 Zeilen gelesen aus Datei D:\daten\spool\drucker\Tally\S9130.CPA

Zeichensatz : 9130
Hersteller : 160
Encoding : 04
Byte indicator : 9130
Extension method: 00
Codepage-id : 00000
Kommentar : Printer Tally, 8859/1 (Latin 1) & OCR-A+EURO
Version : 00046

Codepage: 9130 Zeichennummer: 00001 Hexcode: 1C
Codepage: 9130 Zeichennummer: 00007 Hexcode: 7E
Codepage: 9130 Zeichennummer: 00008 Hexcode: 5F
Codepage: 9130 Zeichennummer: 00009 Hexcode: 60
Codepage: 9130 Zeichennummer: 00032 Hexcode: 20
Codepage: 9130 Zeichennummer: 00033 Hexcode: 21

Folgende Gerätetypen verwenden den Zeichensatz:
ZTALLY STN200002Tally a11, MTPL-Emul. 061130913091309130
Einige Gerätetypen verwenden den Zeichensatz.
Prüfen Sie bitte mit Transaktion Spool-Verwaltung,
ob der Zeichensatz für diese Gerätetypen geeignet ist.

Der Zeichensatz wurde abgespeichert!

Bitte mit Transaktion SPAD prüfen.
Der Spooler wurde über die Änderung informiert.
Ende!

Umsetzen Zeichensatz

notwendig, da interne Tabellen auf UNICODE umgestellt wurden

Transaktion SE38 oder SA38

ABAP Editor: Einstieg

Programm RSCP0126 Anlegen

Teilliste

- ☒ Quelltext
- ☐ Varianten
- ☐ Eigenschaften
- ☐ Dokumentation
- ☐ Textelemente

Anzeigen Ändern

Codepage Umsetzung: SAP Zeichen basiert -> Unicode basiert

Umzusetzende Codepage

Codepage 9130 bis

Richtung der Umsetzung

- ☒ SAP Zeichen -> Unicode
- ☐ Umsetzung rückgängig machen
- ☐ Umsetzung wiederholen

Standard-Segmente verwenden für:

- ☒ SAP Icons
- ☒ SAP Dings
- ☒ Box Drawings

Umsetzungsreport

- ☒ Änderungsliste ausgeben
- ☒ nur Fehler anzeigen
- ☐ ...

Codepage Umsetzung: SAP Zeichen basiert -> Unicode basiert

Codepage Umsetzung: SAP Zeichen basiert -> Unicode basiert

Umsetzung von Codepage : 9130 Printer Tally, 8859/1 (Latin 1) & OCR-A+EURO

Rücksetzen internen Cache

Transaktion SPAD

The image shows a sequence of steps in the SAP Spool Administration interface to reset the internal cache. It starts with the 'Cache-Steuerung' menu item highlighted in the 'Springen' dropdown. An arrow points to the 'Cache Steuerung' configuration screen, where the 'Ausgabegerät' (Output Device) is selected. Another arrow points to the 'Gerätetyp' (Device Type) field, which is set to 'ztally'. A third arrow points to the 'Codepage' field, which is set to '9130'. A final arrow points to the 'Textpool' field, which is set to 'Spool-Einstellungen'.

Spooler Admin.: Cache Steuerung

Objekte

- ☒ System-global
- ☐ Server-lokal

Ausgabegerät	
Gerätetyp	ztally
Codepage	9130
Server-Name	
Logisches OMS	
Reales OMS	
Textpool	Spool-Einstellungen

Spooler Admin.: Cache Steuerung

Objekte

- ☒ System-global
- ☐ Server-lokal

Ausgabegerät	
Gerätetyp	ztally
Codepage	9130
Server-Name	
Logisches OMS	
Reales OMS	
Textpool	Spool-Einstellungen